

ジェイテクト健保の
からだの
電話健康相談

ファミリー健康相談

保健師・看護師・管理栄養士などの専門のスタッフが健康に関するあらゆる相談にお答えします。

対象 | ジェイテクト健康保険組合の被保険者・被扶養者

たとえば **こんなお悩み** があったらご相談ください!

病気の
悩み



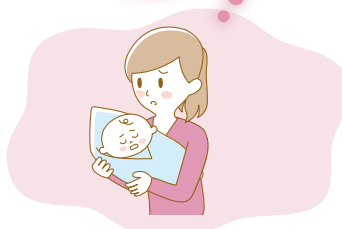
- なかなか治らない
- 原因がわからない
不調が続く
- 薬の飲み方・副作用

心の悩み



- ストレス
- 家庭の問題
- 職場の問題

妊娠・出産・
育児の悩み



- 体の不調
- 出産・育児への不安

健康づくり
の悩み



- 食事・食品
- 運動
- 睡眠

このほかにも…

- 子どもが熱を出した
- どの診療科を受診すればいいかわからない
- 健診結果の見方がわからない
- 介護について相談したい など

病院にかけこむ前に…
まずはお電話を!

通話料・相談料
無料!

年中無休
24時間
対応

プライバシー
厳守

専用ダイヤル

0120-921259

○発信者番号は「通知設定」でおかけください。

○つながらない場合は、はじめに「186」をつけて上記専用ダイヤル番号におかけください。



海外からのご利用は、
03-5524-8500 に
コレクトコール

滞在地域の国際電話オペレーターを呼び出し、交換手に
電話番号・コレクトコールをお申し込みください。

※交換手の呼び出し番号は、現地にてご確認ください。

※利用方法は国や地域によって異なります。

※コレクトコール接続までの電話番号や手数料はご負担となる場合があります。